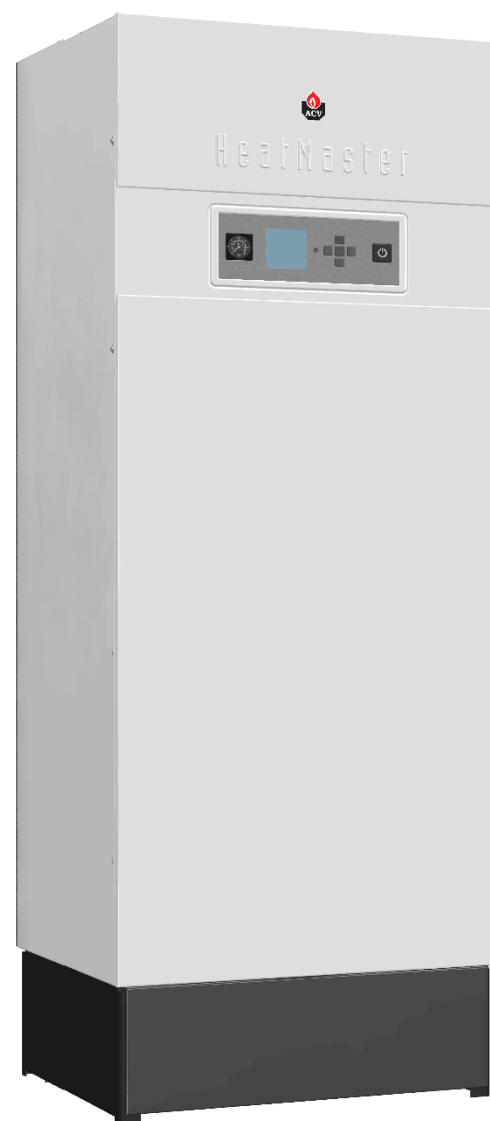


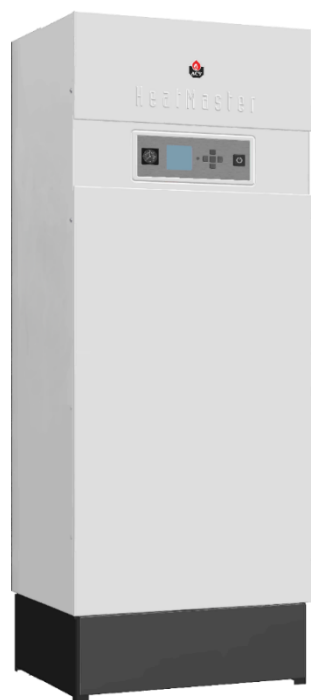
HEATMASTER TC



EXCELLENCE
IN HOT WATER



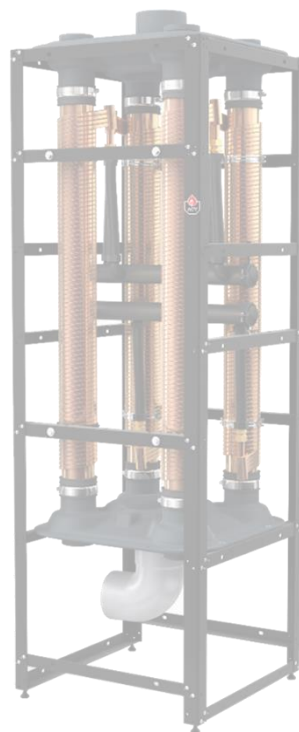
HEATMASTER TC



**CONCEPT
TANK-IN-TANK**



POWER-PIPE GO



HEATSWITCH



HEATPAC



**EXCELLENCE
IN HOT WATER**



SOMMAIRE

- 1.** Le marché
- 2.** Le produit
- 3.** Applications et public cible
- 4.** Installation et dimensionnement

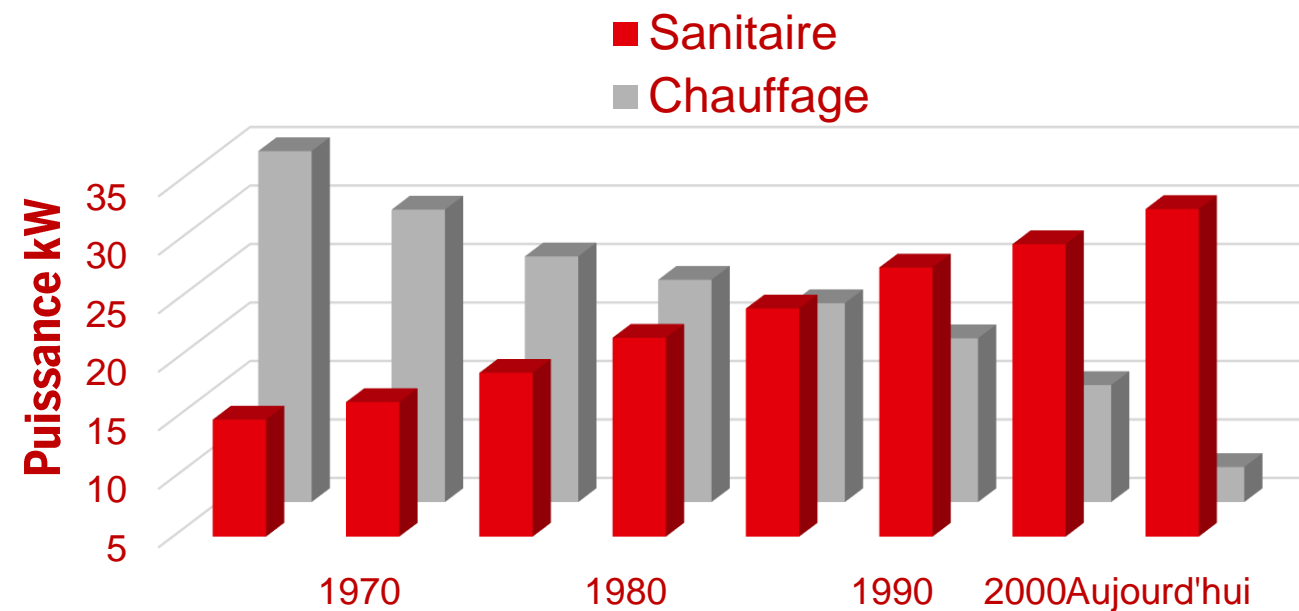
EXCELLENCE
IN HOT WATER



1. LE MARCHÉ

ÉVOLUTION DU BESOIN

- ↑ de la demande ECS par rapport au chauffage
- ↑ Prix au m² (optimisation des espaces)
- ↑ Prix des carburants : recherche de rendement
- ↑ Exigences hygiène : anti-légionelles
- ↓ Popularité énergies fossiles – mise en place d'une pompe à chaleur pas toujours possible
- ↓ Entretien : recherche de solution dont la maintenance est rapide/aisée

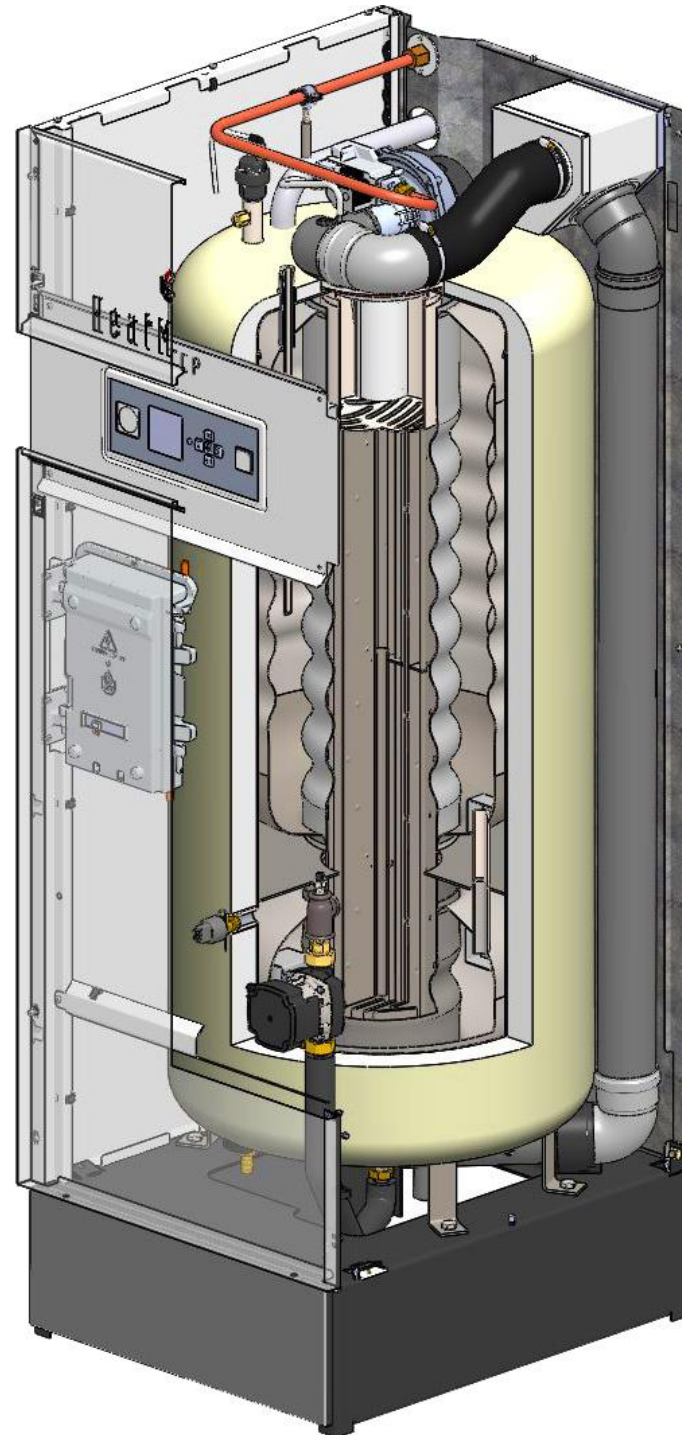


EXCELLENCE
IN HOT WATER



2. LE PRODUIT

UN CONCEPT UNIQUE



EXCELLENCE
IN HOT WATER



2. LE PRODUIT

CARACTÉRISTIQUES DU HEATMASTER



6 Modèles
25 à 120 kW

6 Modèles : 25 TC – 35 TC – 45 TC – 70 TC – 85 TC – 120 TC

Le 70 TC a une puissance nominale de 69.9kW ce qui lui permet de rester dans la législation de chaufferie < 70kW



Faible surface
au sol

Surface au sol :

0,6 x 0,7 = 0,42m² (pour les HM25-35-45)

0,69 x 0,75 = 0,52m² (HM 70-85-120)

Le HeatMaster TC possède donc un très bon ratio (production d'ECS + chauffage / surface occupée au sol).

EXCELLENCE
IN HOT WATER

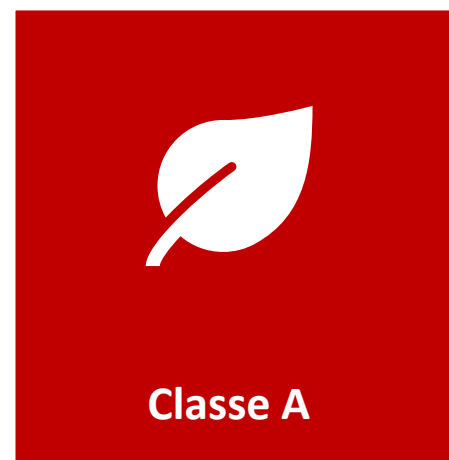


2. LE PRODUIT

CARACTÉRISTIQUES DU HEATMASTER



Échangeur de chaleur 100% Inox
Signe de qualité et de durabilité



En chauffage et en sanitaire => Classe A



2. LE PRODUIT

CARACTÉRISTIQUES DU HEATMASTER



Double
Condensation

Double condensation en ECS **et** en chauffage.
Production d'eau chaude sanitaire (ECS) et d'eau primaire (chauffage).



Grand débit ECS

Fortement apprécié par nos clients, le HeatMaster TC génère un très grand débit d'ECS, notamment durant les 10 premières minutes de fonctionnement.

EXCELLENCE
IN HOT WATER



2. LE PRODUIT

CARACTÉRISTIQUES DU HEATMASTER



Tank-in-Tank

- Ballon d'Eau Chaude Sanitaire (ECS) immergé dans un réservoir externe en acier qui contient l'eau du circuit primaire.
- Le réservoir interne est en acier inoxydable.
- La paroi du réservoir interne est un échangeur de chaleur entre le circuit primaire et la ballon contenant l'ECS.

✓ Anti-légionelles

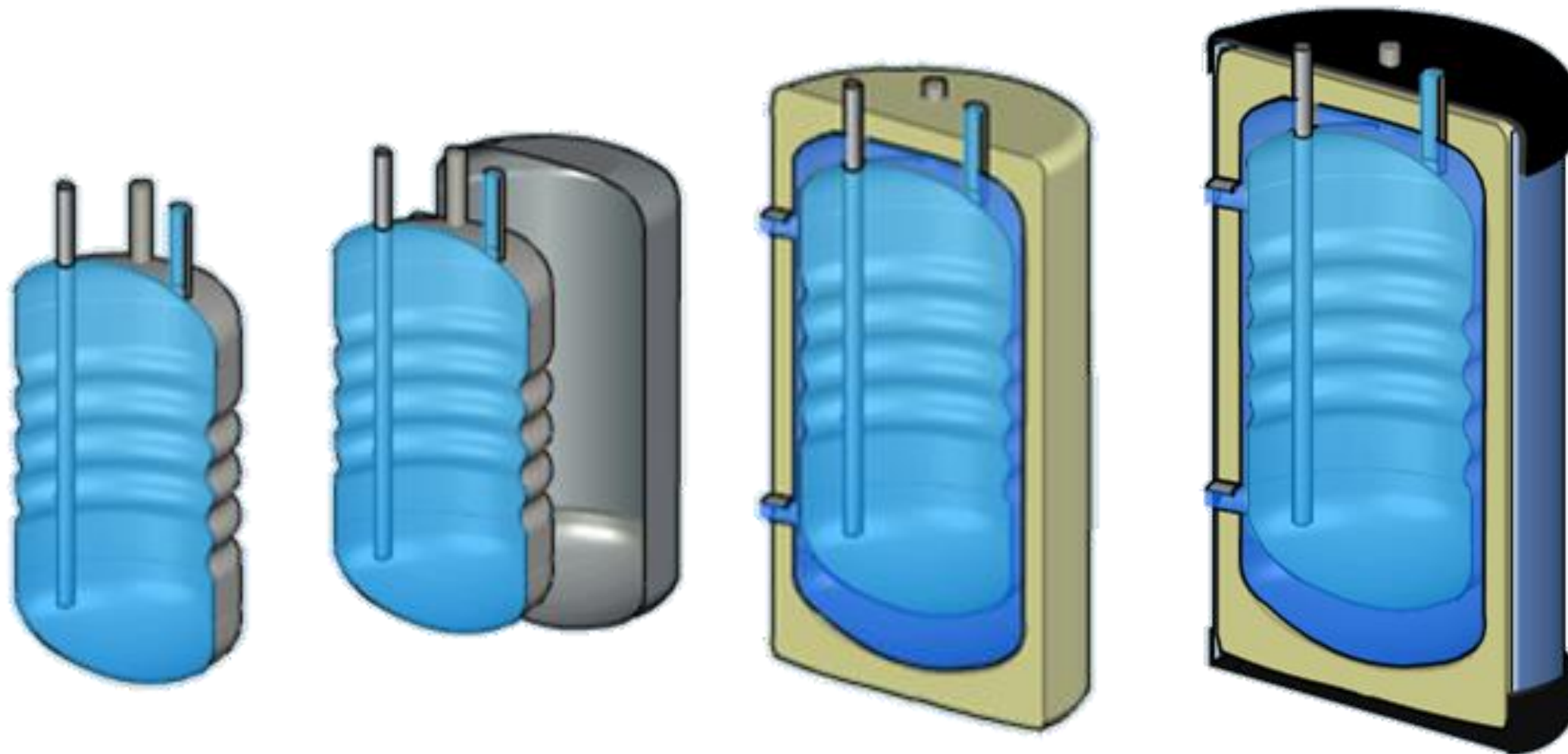
Le ballon d'un système Tank-in-Tank empêche la formation de toute poche tiède puisque le fond inférieur du « Tank » interne est un échangeur de chaleur qui demeure à la température de la chaudière (de 60 à 80°C) : ainsi, la technologie Tank-in-Tank exploitée à 60°C garantit une ECS sans légionelle, sans danger pour le consommateur.

**EXCELLENCE
IN HOT WATER**



2. LE PRODUIT

CARACTÉRISTIQUES DU HEATMASTER

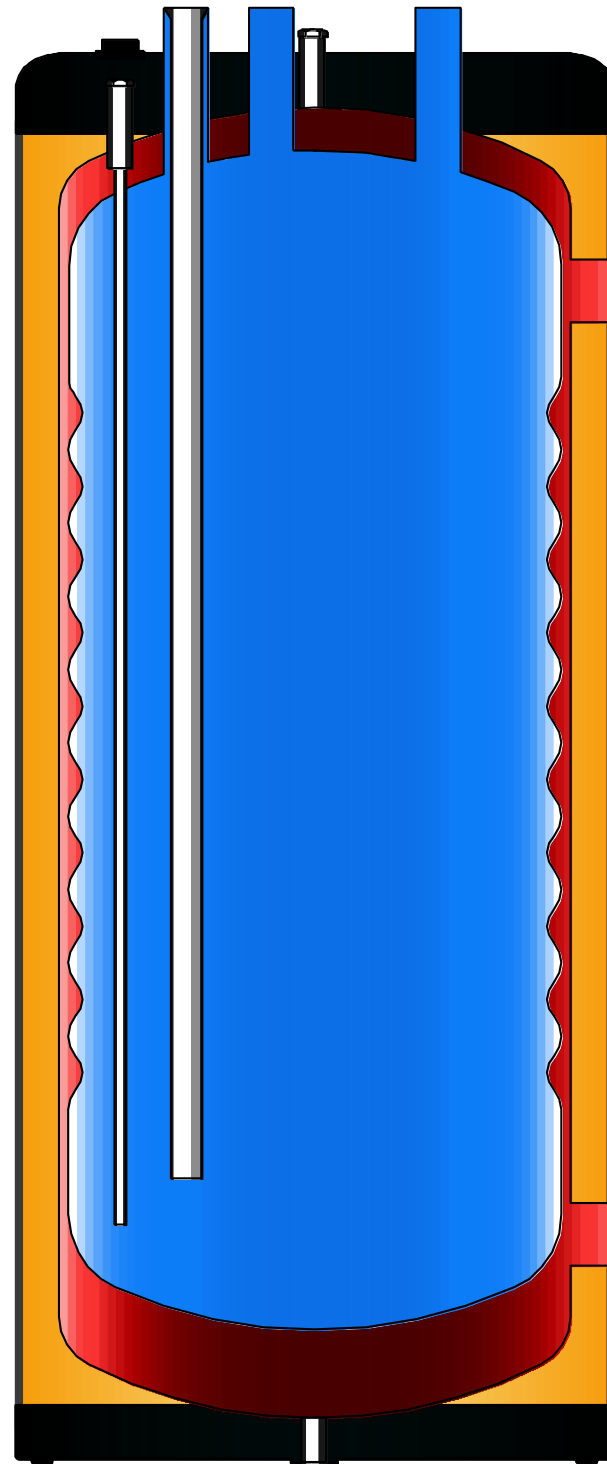


EXCELLENCE
IN HOT WATER



2. LE PRODUIT

CARACTÉRISTIQUES DU HEATMASTER



EXCELLENCE
IN HOT WATER



3. APPLICATIONS ET PUBLIC CIBLE

PUBLIC CIBLE

Résidentiel 25 – 45 kW

Habitation avec un confort ECS élevé



Tertiaire 70 – 120kW

Centres sportifs, laveries, hôtels, B&B, hôpitaux, centres de repos, usage industriel, etc.

EXCELLENCE
IN HOT WATER



3. APPLICATIONS ET PUBLIC CIBLE

EXEMPLE D'APPLICATIONS

Stations de lavage



**Résidences
haut de gamme**



Hammam et Sauna



Hôtels



Logements



Salle de douches



**EXCELLENCE
IN HOT WATER**



4. INSTALLATION ET DIMENSIONNEMENT

SE POSER LES BONNES QUESTIONS POUR LE DIMENSIONNEMENT

Répondre à l'attente des utilisateurs

L'eau chaude doit être produite en quantité suffisante

- Température de l'eau
- Profil de prise : débit de pointe, durée de la pointe
- Volume d'eau : litre/jour (moyenne)
- Temps d'attente

Exigence en matière d'hygiène (problème de légionelles)

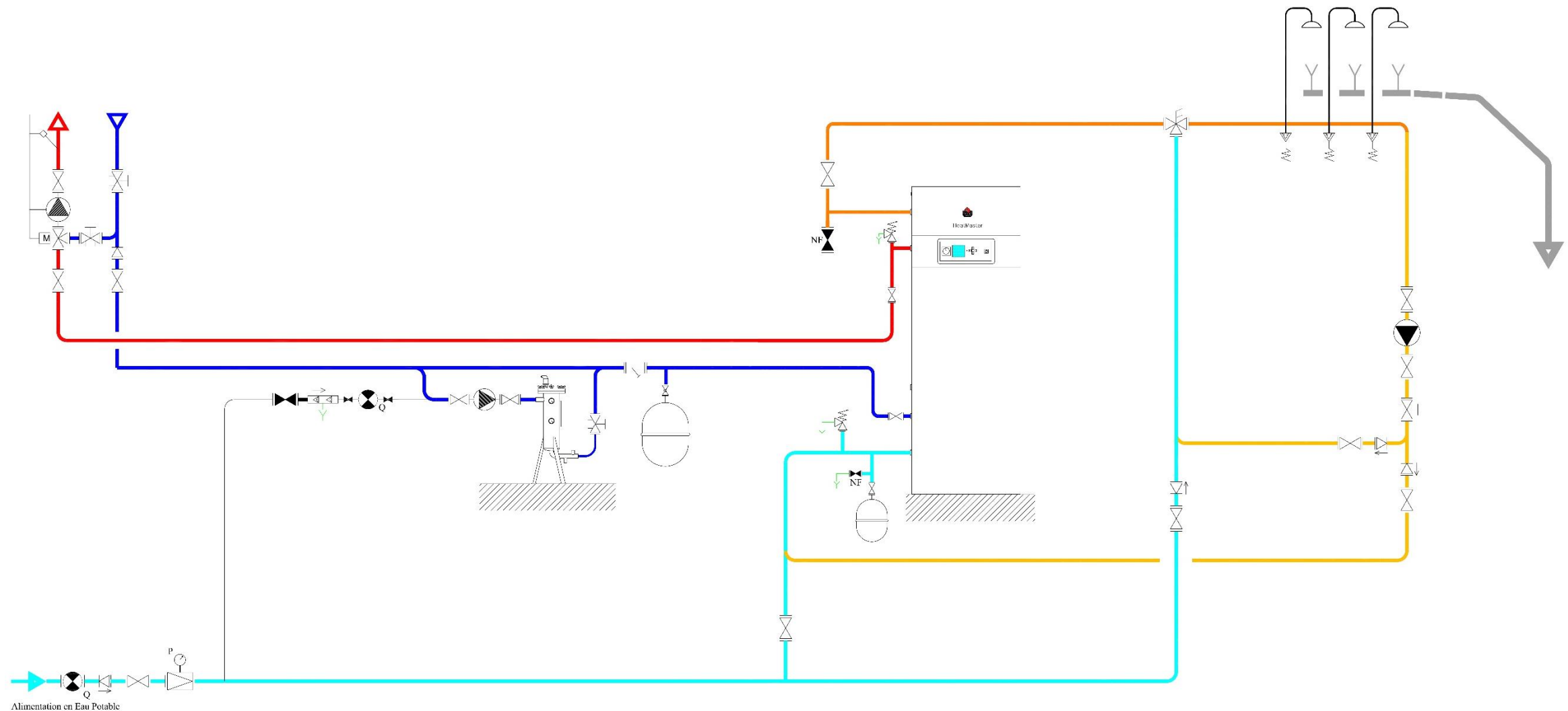
- Tank-in-Tank = pas de zone froide

Utiliser les outils mis à votre disposition :

- ACV propose une aide au dimensionnement
 - Costic 2016 ou autre méthode à votre demande

4. INSTALLATION ET DIMENSIONNEMENT

EXEMPLE D'INSTALLATION



EXCELLENCE
IN HOT WATER



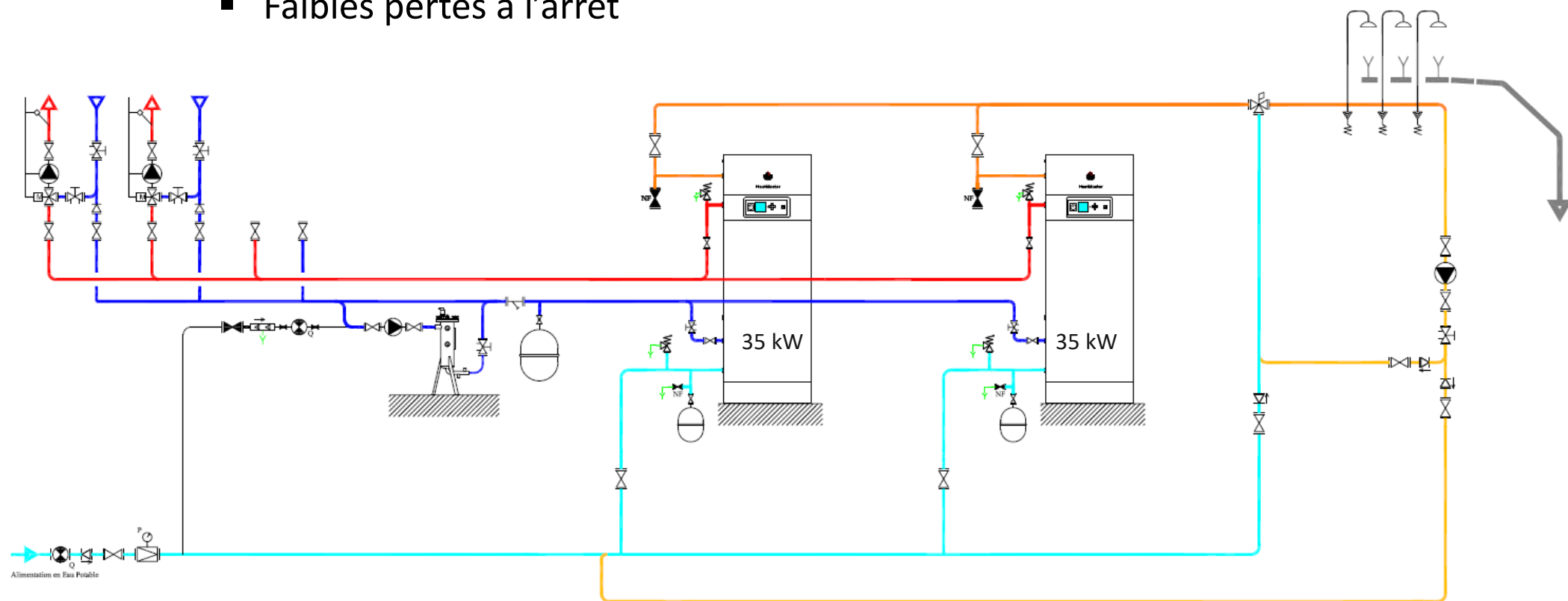
4. INSTALLATION ET DIMENSIONNEMENT

EXEMPLE D'INSTALLATION

Mise en place de la cascade : HeatMaster TC

Installation ACV

- Modulation de 20 à 100%
- Surface au sol réduite
- Très faible temps de remise en température
- Faibles pertes à l'arrêt



EXCELLENCE
IN HOT WATER



ÉQUIPE COMMERCIALE



○ **Directeur Régional - Nord**
Pascal FILLON
06 08 91 54 50
pascal.fillon@acv.com

● **Responsable de secteur**
Christophe SOLEILLANT
06 37 86 22 47
christophe.soleillant@acv.com

● **Responsable de secteur**
Jean-Marc DETOC
06 42 57 75 57
jean-marc.detoc@acv.com

● **Responsable de secteur**
Kevin FEDOLAK
06 45 16 79 44
kevin.fedolak@acv.com

● **Responsable de secteur**
Vincent PRAT
06 71 27 96 51
vincent.prat@acv.com

● **Responsable de secteur**
En cours de recrutement
07 77 80 58 51
jaleele.abdulalim@acv.com

● **Responsable de secteur**
Jaleele ABDUL ALIM
07 77 80 58 51
jaleele.abdulalim@acv.com

● **Responsable de secteur**
Jean-Paul GOUEDARD
06 70 93 42 22
jean-paul.gouedard@acv.com

● **Responsable de secteur**
Sylvain CHIFFE
06 72 47 14 41
sylvain.chiffe@acv.com

● **Responsable de secteur**
Yannick GIOANA
06 40 19 57 97
yannick.gioana@acv.com

● **Responsable de secteur**
François DUTERTRE
06 80 52 01 35
francois.dutertre@acv.com

● **Responsable de secteur**
Sebastien SAUX
06 79 73 97 80
sebastien.saux@acv.com

● **Responsable de secteur**
Frédéric MARNE
06 84 83 38 61
frederic.marne@acv.com

● **Responsable de secteur**
Françoise PARET
06 70 51 13 65
francoise.paret@acv.com

EXCELLENCE
IN HOT WATER



CONTACTS UTILES



Service Technique

→ Besoin d'assistance technique sur nos produits, nos solutions ou de conseils ?

Contactez notre service technique au **04 72 47 05 19**, du lundi au jeudi de 9h à 12h / 14h à 17h30 et le vendredi de 9h à 12h / 14h à 16h15.

Pour toute question écrite : france.info@acv.com



Commandes et livraisons

→ Une commande à passer ?

Vous pouvez l'envoyer à l'adresse mail commande@acv.com ou par fax au **04 72 47 08 72**

Pour toutes questions relatives à des livraisons ou des commandes en cours, appelez le **04 72 47 01 34** ou écrivez à l'adresse mail suivante : pascal.guilhamat@acv.com



Pièces détachées

→ Nous avons confié la gestion de nos pièces détachées.

Si vous êtes grossistes, veuillez contacter DIFF au **0 820 209 400⁽¹⁾**. Par fax au 0 820 209 089 ou par mail à l'adresse contact@diff.fr

Si vous êtes exploitants, veuillez contacter RGS au **04 78 57 84 84**. Par fax au 04 78 57 84 83 ou par mail à l'adresse contact@rgs.com

(1) N° indigo (0,12€ TTC/ mn)



Comptabilité

→ Besoin de contacter notre service comptabilité ?

Appelez le **04 72 79 38 34**

Pour toute question écrite : severine.sabliere@acv.com



Communication & Marketing

→ Vous êtes à la recherche d'une notice, de documentations ou autres ?

Contactez le **04 72 47 08 24**

Ou faites nous parvenir votre demande à l'adresse suivante : steve.favero@acv.com



Disponibilités produits

→ Vous souhaitez connaître la disponibilité d'un produit ?

Contactez nous au **04 72 47 07 76**

Pour toute question écrite : france.info@acv.com

EXCELLENCE
IN HOT WATER



**MERCI POUR
VOTRE ATTENTION**

**EXCELLENCE
IN HOT WATER**

